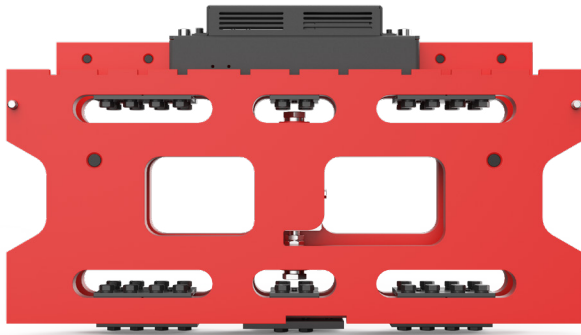


# RAVAS iCP-32

Wiegende Gabelträgerplatte für Stapler



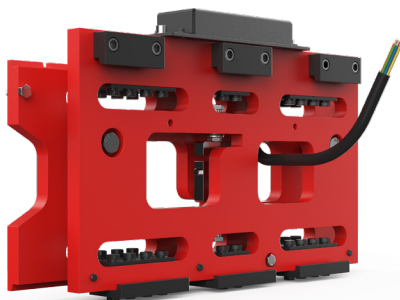
## VORTEILE

- Robuste Gabelstaplerskala für schwere Anwendungen
- Gesamtbreite der Frontplatte verfügbar zum Wiegen
- Kabel- oder Drahtlose Verbindung zwischen Anzeige und RAVAS iCP
- Wiegt auch in Kombination mit Rotatoren und Klammern
- Optional: legal für Handelsversion
- RAVAS WeightsApp zur Datenerfassung auf Tablets und Smartphones

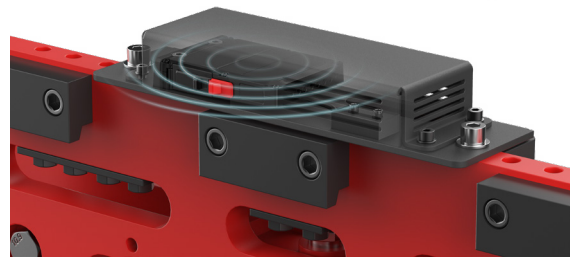


Anzeige RAVAS 3200

Top-Qualität  
Für die Industrie



Bekabelung



Drahtlos

# RAVAS

## FUNKTIONEN

- Automatische und manuelle Nullkorrektur
- Brutto-/Nettowiegung
- Addierspeicher mit fortlaufender Nummerierung
- ID-Code- Eingabe (5 stellig)
- Integrierte Neigungsschalter (verkabelt) oder integrierte Neigungssensor (drahtlos)
- Interne Uhr für Datum und Uhrzeit
- RS232-Anschluss für Drucker
- Konnektivität für die RAVAS Indicator App
- Drahtlos: deaktivierung bei Nichtgebrauch, automatische Aktivierung

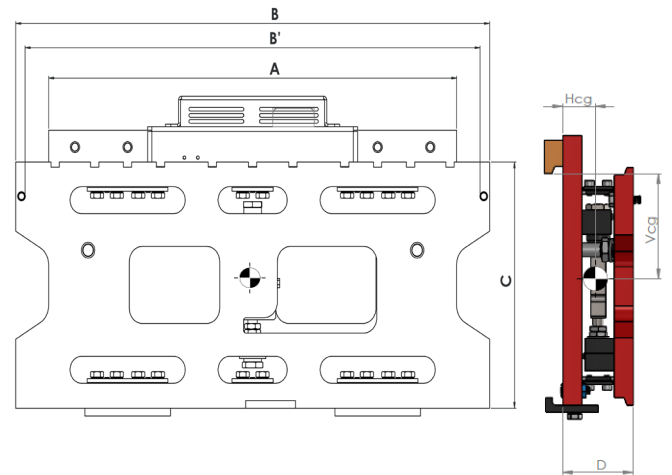
## STANDARD-SPEZIFIKATIONEN

- Kapazität 2.500, 5.000 oder 7.000 kg
- Anzeigeschritt 2 kg bei 2.500 kg Kapazität  
5 kg bei 5.000 kg Kapazität  
10 kg bei 7.000 kg Kapazität
- Systemtoleranz 0,2% der gehobenen Last
- Überlastungsschutz 200%
- Schutzklasse IP65 / NEMA 4
- Stromversorgung
  - verkabelt über Fahrzeugbatterie, inkl. Spannungsstabilisator
  - drahtlos *Platte* über wiederaufladbaren Li-ion 3,7V / 5,2 Ah Akku  
*Anzeige* über Fahrzeugbatterie, inkl. Spannungsstabilisator (optional über AA-Batterien)

## VERBINDUNG ZWISCHEN PLATTE UND ANZEIGE

- Bekabelung
  - Standard über Spiralkabel
  - Optional über Rollen, integriert im Mast
- Drahtlos

## ABMESSUNGEN IN MM



		Standard		
		ICP2500	ICP5000	ICP7000
		FEMII	FEMIII	FEMIV
A	Breite Rückenplatte	788	915	1067
B	Breite Frontplatte	915	1065	1220
B'	Raum zwischen den Bolzen	880	1023	1169
C	Höhe Gabelträgerwaage	407	508	635
D	Dicke Gabelträgerwaage	121	133	165
Hcg	Horizontaler Lastschwerpunkt	61	67	83
Vcg	Vertikaler Lastschwerpunkt	229	280	343
Eigengewicht (kg) bezogen auf std. Maße		159	259	522

Toleranz +/- 2 mm; gemäß ISO 2328

Nennabstand zur Lastmitte: gemäß ISO 2328:2011

**Hinweis:** Der Gabelstaplerhändler muss die oben genannten Daten verwenden, um die Tragfähigkeit neu zu berechnen. Außerdem muss der Staplerhändler gemäß Richtlinie 2006/42/EG das Typenschild am Stapler mit geänderten Angaben zu Tragfähigkeit und Lastschwerpunkt anpassen.



## OPTIONEN\*

- Thermo- oder Nadel-Drucker
- Drahtlose Datenübertragung zwischen Anzeige und externem Gerät mit WiFi oder Bluetooth\*-Technologie
- Spannungswandler 9-100Vdc - 12Vdc
- Datensammler und Integrationssoftware
- Geeichte Ausführung

RAVAS Europe B.V.

Veilingweg 17, 5301 KM Zaltbommel, Die Niederlande

T: +31 418 515220 E: salesoffice@ravas.com

WWW.RAVAS.COM

