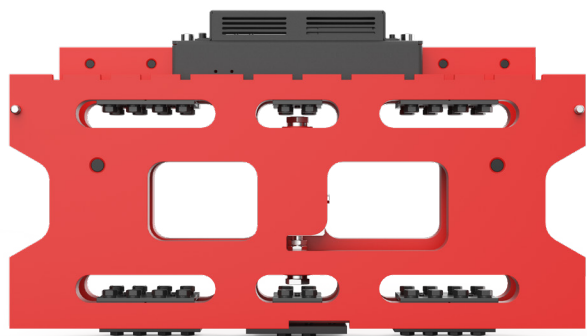


RAVAS iCP-52

Płyta ważąca dla wózków widłowych



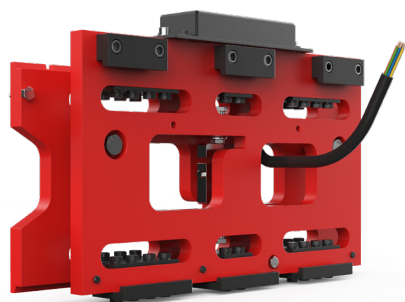
DANE TECHNICZNE

- Solidna waga do użytku na wózkach widłowych do ciężkich zastosowań
- Całkowita szerokość płyty czołowej dostępna do ważenia
- Połączenie przewodowe lub bezprzewodowe między wskaźnikiem a RAVAS iCP
- Waży również w połączeniu z rotatorami i zaciskami
- Opcjonalnie: legalizacja
- RAVAS Indicator App do przechwytywania danych na tabletach i smartfonach

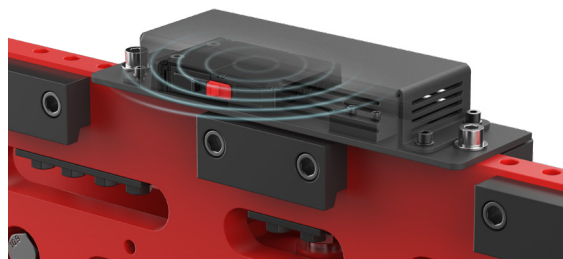


Wskaźnik RAVAS 5200

Najwyższa jakość
Dla przemysłu



Przewodowe



Bezprzewodowy

RAVAS

FUNKCJE

- Automatyczna i manualna korekta zera
- Brutto/netto ważenie
- Wprowadzanie kodu ID dla 4 kodów identyfikacyjnych z 10 zaprogramowanymi kodami (maks. 14 znaków alfanumerycznych)
- 10 rejestrów sumujących
- Liczenie sztuk poprzez pobieranie próbek lub wprowadzanie części wartości wagi
- Wewnętrzny zegar dla daty i czasu
- Na pokładzie: Złącze portu RS232 dla drukarki
Wyjście USB do przesyłania danych (USB Stick)
Wolne porty COM1 i COM2 do podłączania urządzeń RS232, WiFi lub wyposażonych w technologię Bluetooth®
Łączność z aplikacją RAVAS Indicator
- Wyjście USB stanie się dostępne do podłączenia czytnika kodów kreskowych 1-Dr
- Wskazanie obciążenia w % do Q-max
- Komunikat o błędzie na wyświetlaczu włącznie z rejestrem

STANDARDOWE SPECYFIKACJE

- Zakres ważenia 2.500, 5.000 lub 7.000 kg
- Dokładność ważenia 2 kg przy 2.500 ładunku
5 kg przy 5.000 ładunku
10 kg przy 7.000 kg ładunku
- Zakres błędu 0,2% podniesionego ładunku
- Zabezpieczenie przed 200% przeciążeniem
- Klasa ochrony IP65 / NEMA 4
- Zasilanie
- przewodowe z baterii wózka poprzez regulator
- bezprzewodowy płyta z akumulatora Li-ion 3,7V / 5,2 Ah
wskaźnik z baterii wózka poprzez regulator

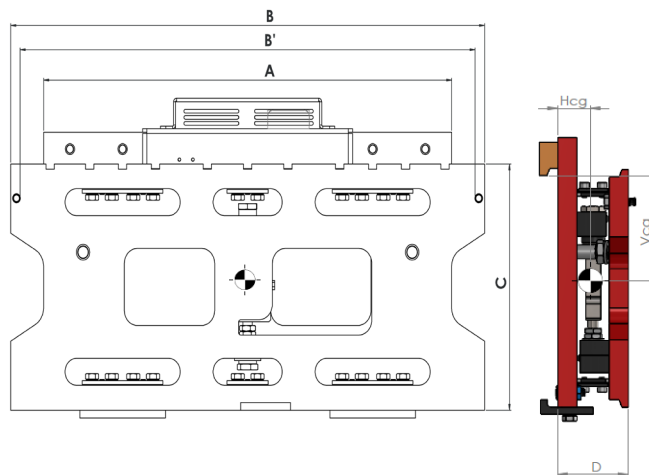
POŁĄCZENIE MIĘDZY PŁYTA A WSKAŹNIKIEM

- Przewodowe
standard poprzez kabel spiralny
opcjonalny w rolkach, zintegrowanie z masztem
- Bezprzewodowe



Management System
ISO 9001:2015
ISO 14001:2015
ISO 45001:2018
www.tuv.com
ID: 0000037200

WYMIARY W MM



		Standard		
		ICP2500	ICP5000	ICP7000
		FEMII	FEMIII	FEMIV
A	Szerokość płyty tylnej	788	915	1067
B	Szerokość płyty czołowej	915	1065	1220
B'	Wolna przestrzeń pomiędzy śrubami	880	1023	1169
C	Wysokość płyty wózka	407	508	635
D	Grubość płyty wózka	121	133	165
Hcg	Poziomy środek ciężkości	61	67	83
Vcg	Pionowy środek ciężkości	229	280	343
Masa własna (kg) na podstawie standardowej wymiary		159	259	522

Tolerancja +/- 2 mm; według ISO 2328

Odległość znamionowa od obciążenia centralnego: według ISO 2328:2011

Ważne: Dealer wózków widłowych musi wykorzystać powyższe dane do ponownego obliczenia udźwigu. Ponadto, zgodnie z dyrektywą 2006/42/EG, sprzedawca wózków widłowych musi dostosować tabliczkę identyfikacyjną na wózku widłowym ze zmienionymi informacjami o udźwigu i środku ciężkości ładunku.

OPCJE*

- Drukarka termiczna lub igłowa
- Bezprzewodowe przesyłanie danych pomiędzy wskaźnikiem a urządzeniem zewnętrznym za pomocą WiFi lub Bluetooth® technologii
- Przetwornik 9-100Vdc - 12 Vdc
- Oprogramowanie do gromadzenia i integracji danych
- Legalizacja

RAVAS Europe B.V.

Veilingweg 17, 5301 KM Zaltbommel, Holandia

T: +31 418 515220 E: salesoffice@ravas.com

WWW.RAVAS.COM

